

Hướng dẫn lập trình cơ bản với Android

Part 1

Bài này sẽ hướng dẫn cặn kẽ mọi người cách sử dụng Android trong Eclipse, hi vọng giúp những người mới chập chững bước vào lập trình Android có thêm thông tin và biết cách khai thác IDE của mình hiệu quả hơn.

I. Hướng dẫn cài đặt Android với Eclipse:

Thực chất anh Giáp đã viết một bài có nội dung tương tự, nhưng do Google thay đổi phương thức tải Android SDK nên mình quyết định viết lại, gộp luôn vào topic hướng dẫn sử dụng Eclipse.

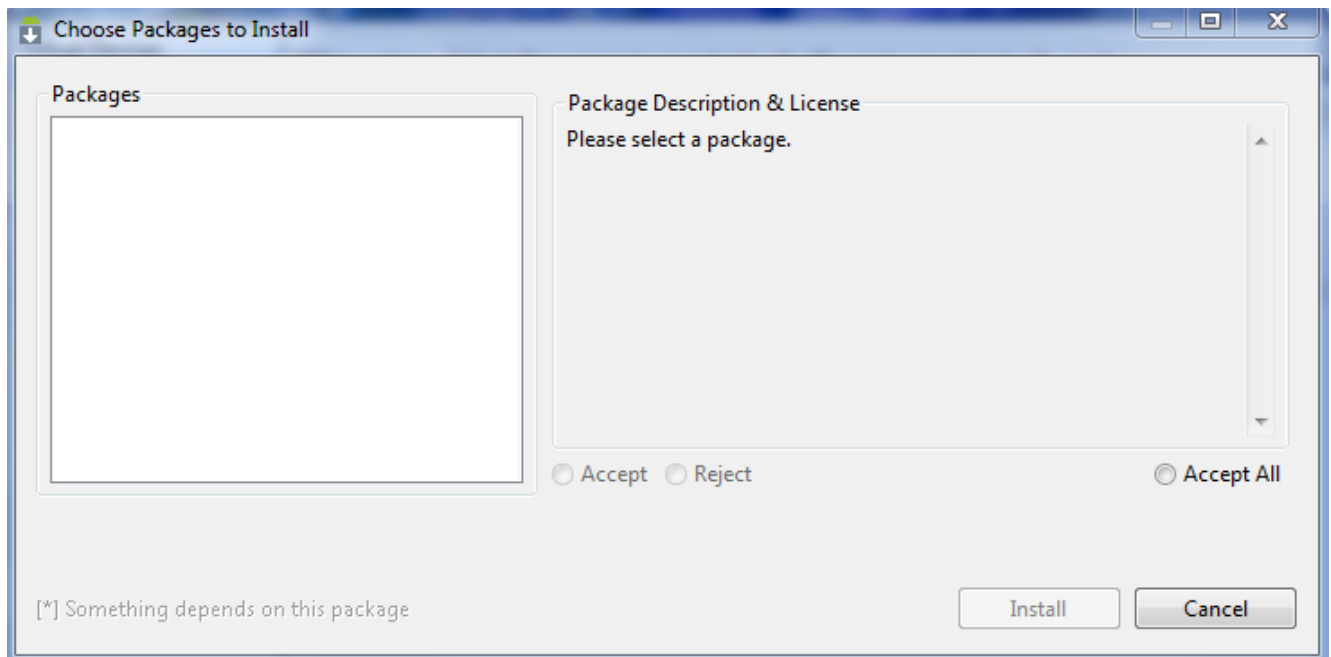
1. Download Android SDK:

Android SDK thực chất là tập hợp các công cụ và thư viện để phát triển các ứng dụng trên nền tảng hệ điều hành Android.

B1: Vào trang <http://developer.android.com/sdk/index.html> để tải Android SDK Starter. Tùy thuộc vào hệ điều hành mà bạn chọn bản Mac, Linux hay Window. Ở đây mình chọn tải bản cho Window.

Platform	Package	Size	MD5 Checksum
Windows	android-sdk_r06-windows.zip	23293160 bytes	7c7fcec3c6b5c7c3df6ae654b27effb5
Mac OS X (intel)	android-sdk_r06-mac_86.zip	19108077 bytes	c92abf66a82c7a3f2b8493ebe025dd22
Linux (i386)	android-sdk_r06-linux_86.tgz	16971139 bytes	848371e4bf068dbb582b709f4e56d903

B2: Giải nén file zip bạn vừa tải về. Chạy SDK Setup.exe. Bạn có thể gặp thông báo lỗi Fetching <https://dl-s1...> Failed to fetch... Close thông báo này lại. Tiếp theo cửa sổ Choose Packages to Install xuất hiện. Nếu cửa sổ này trống rỗng -> Cancel. -> Quay về cửa sổ Android SDK and AVD manager -> Chọn Setting, đánh dấu vào ô Force <https://...>
-> Chọn Available Packages



B3: Đánh dấu các Packages bạn muốn tải: Documents chính là phần Javadoc mô tả hoạt động của các phương thức và các lớp (phần này chắc chắn không thể thiếu rồi), Sample là các đoạn code mẫu, SDK Platform ứng với các phiên bản hệ điều hành (2.2 - API level 8, 2.1 - API level 7,...), và Google API để phát triển các phần mềm liên quan đến dịch vụ của Google (như Google Map nếu bạn muốn lập trình liên quan đến GPS).

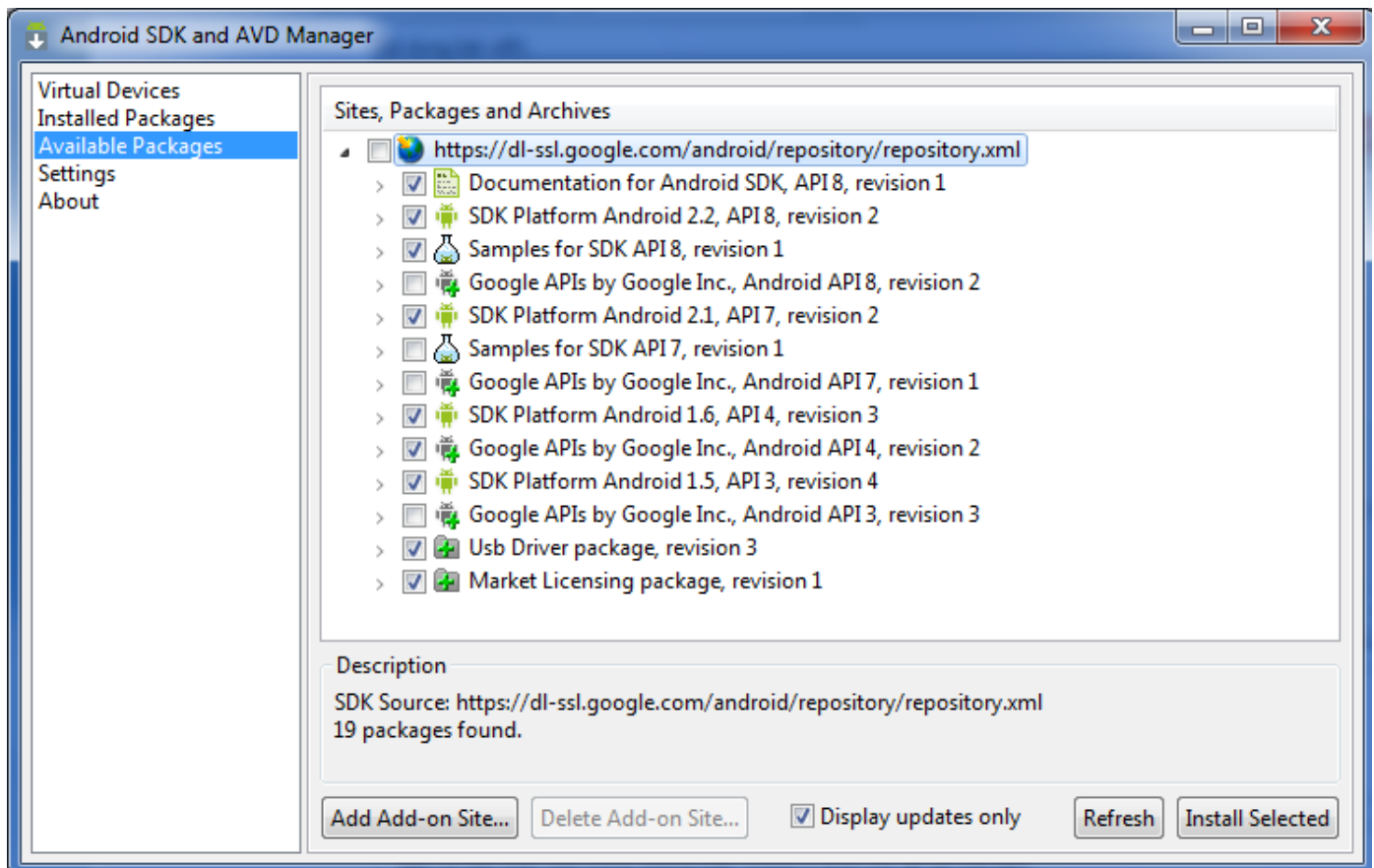
Các bạn có thể tải hết nếu thích, còn muốn tối ưu thì có thể đánh dấu như mình (lưu ý USB drivers chỉ dành cho người sử dụng Windows và muốn phát triển ứng dụng test bằng điện thoại thật).

-> Install Selected

-> Install

-> Cửa sổ Install hiện ra

-> Ngồi chờ (>_<)



2. Tích hợp Android SDK vào Eclipse:

B1: Tải Eclipse nếu bạn chưa có. Mọi người có thể phân vân không biết tải bản nào cho phù hợp, nhưng theo ý kiến của mình thì có thể dùng 1 trong 2 bản sau: Eclipse for Java Developers, hoặc Eclipse for Java and Report Developers (mình dùng bản sau).

B2: Khởi chạy Eclipse, vào Help -> Install new softwares.

Chọn Add, gõ vào ô Name tên bạn muốn và Location gõ vào địa chỉ để tải về ADT:

HTML Code:

```
https://dl-ssl.google.com/android/eclipse/
```

hoặc

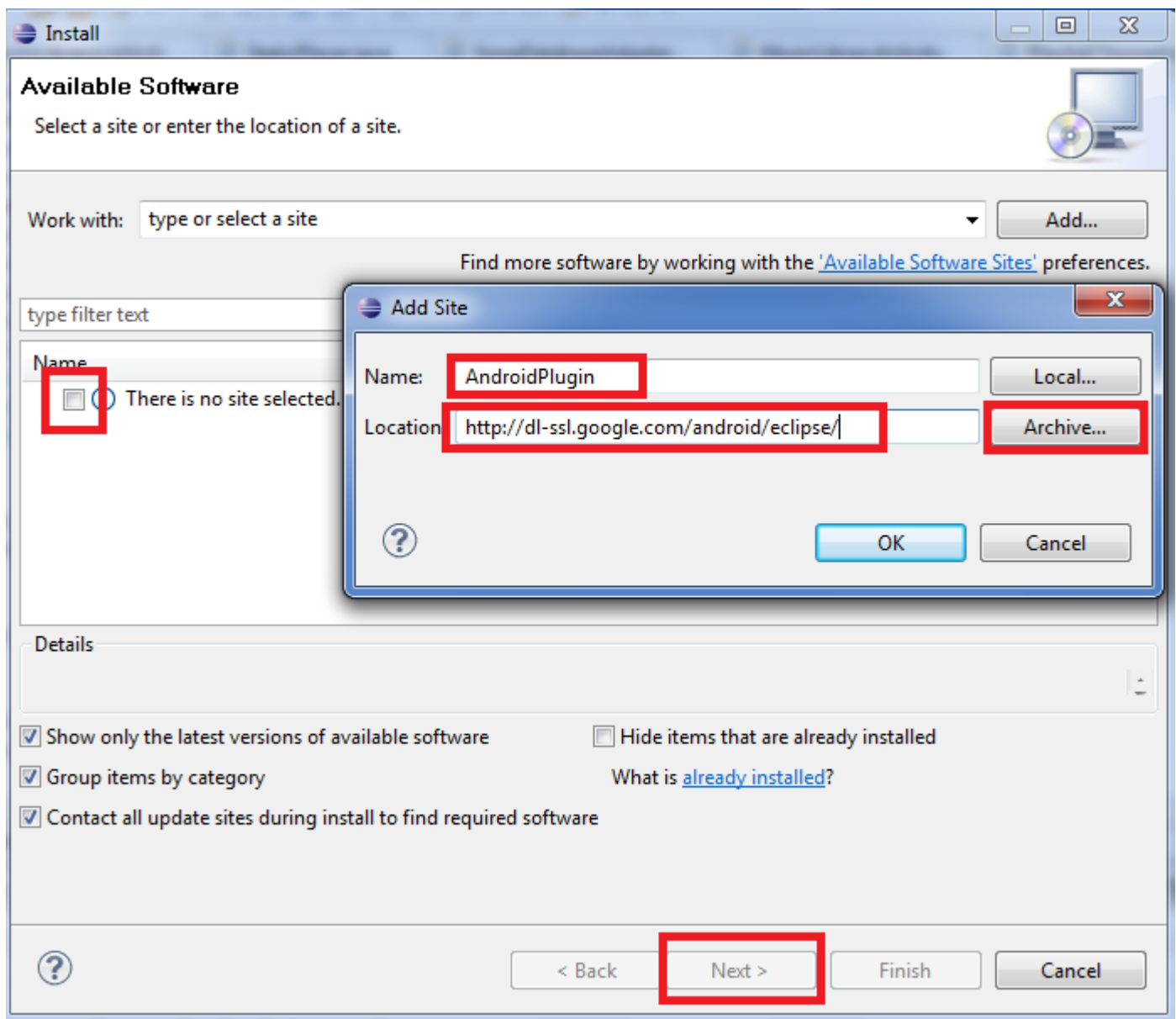
HTML Code:

```
http://dl-ssl.google.com/android/eclipse/
```

nếu https không hoạt động. Ngoài ra bạn cũng có thể tải thẳng ADT về máy theo link <http://dl.google.com/android/ADT-0.9.7.zip> (bản mới nhất 0.9.7 ứng với Android 2.2), chọn Archive và browse tới file này (lưu ý không giải nén)

-> OK

-> Check vào phần dưới ô Name (sẽ hiện ra dòng Developer Tools).



B3: Next, next, Accept, next,...Finish (như Install mọi chương trình bình thường).

B4: Eclipse -> Windows -> Preferences -> Android

Nhấn nút Browse và chỉnh đường dẫn tới thư mục của Android SDK bạn tải lúc trước.

-> Apply

-> OK

